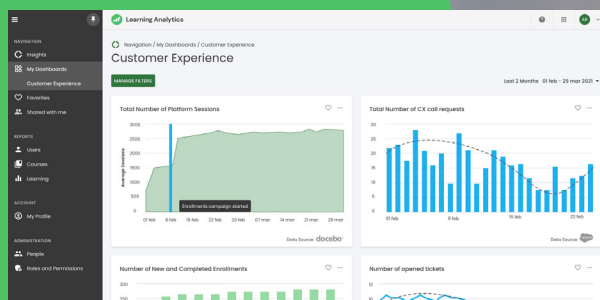


Lernen unterstützt Ihr Unternehmen



Die Wirkung Ihrer Lernprogramme mit den entsprechenden Daten belegen

Mit Docebo Learning Analytics können Sie die nötigen Daten erfassen, Zahlen zusammentragen und so den Einfluss Ihrer Lernprogramme auf Ihre Unternehmens-KPIs nachweisen.



Datenbasierte Entscheidungen treffen

Erfassen und analysieren Sie Ihre Daten schnell mit benutzerfreundlichen Dashboards, die zeigen, was funktioniert (und was nicht), und so kontinuierliche Verbesserungen ermöglichen.



Lernen als strategische Investition nachweisen

Verbinden Sie Ihre Lerndaten und Unternehmenssysteme (wie u. a. Salesforce, Workday, Zendesk), um zu belegen, wie Ihre Programme die Geschäftsergebnisse beeinflussen.



Berichterstellung und Datenaustausch vereinfachen

Automatisieren und standardisieren Sie Berichtsdaten in Ihrer gesamten Lernumgebung mit Echtzeit-Datenfreigabe und greifen Sie direkt auf Diagramme und Berichte zu.

Jetzt können Sie endlich zeigen, dass Ihre Lernprogramme funktionieren.

[Sprechen Sie noch heute mit einem Experten](#)