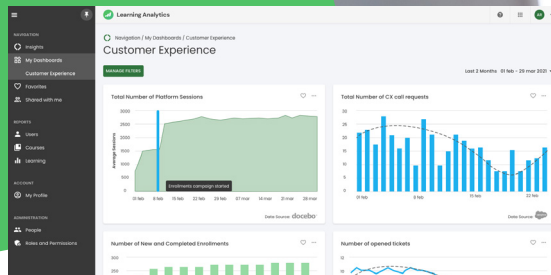


Vous savez que l'apprentissage est le moteur de votre entreprise



Obtenez les données qui démontrent l'influence de vos programmes d'apprentissage

Laissez Docebo Learning Analytics recueillir les données, analyser les chiffres et prouver l'influence de vos programmes de formation sur les ICP de votre entreprise.



Prenez des décisions basées sur les données

Collectez et analysez vos données rapidement grâce à des tableaux de bord simples d'utilisation conçus pour obtenir des informations sur ce qui fonctionne (et ce qui ne fonctionne pas) en vue d'une amélioration continue.



Prouvez que l'apprentissage est un investissement stratégique

Reliez vos données relatives à l'apprentissage et vos systèmes d'entreprise (tels que Salesforce, Workday, Zendesk, etc.) pour montrer comment vos programmes influencent les résultats de l'entreprise.



Simplifiez la création de rapports et le partage de données

Automatisez et standardisez les données des rapports sur l'ensemble de votre écosystème d'apprentissage grâce au partage de données en direct et à l'accès aux graphiques et rapports à la volée.

Maintenant, vous pouvez enfin montrer que vos programmes d'apprentissage sont efficaces.

[Parlez à un expert dès aujourd'hui](#)