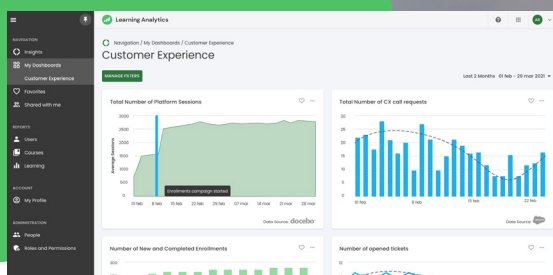


La formazione è il motore del tuo business



Usa dati concreti per dimostrare l'efficacia dei tuoi programmi di formazione

Docebo Learning Analytics raccoglie tutti i tuoi dati formativi, li analizza e ti mostra l'impatto dei tuoi programmi di formazione sui KPI aziendali.



Prendi decisioni basate sui dati

Raccogli e analizza rapidamente i dati della tua formazione grazie a dashboard facili da usare, progettate per ottenere tutti gli insight necessari per un miglioramento continuo.



Dimostra che la formazione è un investimento strategico

Collega dati formativi e sistemi aziendali (come Salesforce, Workday, Zendesk e altri) per scoprire l'impatto dei tuoi programmi sui risultati di business.



Rendi più semplice il reporting e la condivisione dei dati

Automatizza e standardizza i dati di reporting nel tuo ecosistema formativo grazie alla condivisione dei dati in tempo reale e all'accesso immediato a grafici e report.

Ora puoi finalmente dimostrare l'efficacia dei tuoi programmi di formazione.

[Contatta subito un nostro esperto](#)